



LA PARENTHÈSE OBALIA
INSTITUT

CARTE DE SOINS

Bienvenue à la Parenthèse O'balia

*Au sommet de l'établissement thermal,
la Parenthèse O'balia invite à un moment
suspendu, où le temps semble s'effacer.
Entre ciel et lagune, chaque soin est un voyage
au cœur de soi, une rencontre unique des
éléments et des sens. Inspirés des traditions
du monde entier et réinventés avec l'essence
de notre univers thermal, nos rituels mêlent
douceur et énergie, pour une parenthèse
d'évasion et de sérénité absolue.*





Soins esthétiques

BEAUTÉ DES MAINS + BAIN DE PARAFFINE

50 min / 45 €

Ce soin nourrit, répare et apaise même les mains les plus abîmées grâce à un gommage exotique au kiwi et à la mangue, suivi d'un modelage tout en douceur à l'eau thermale.

BEAUTÉ DES PIEDS + BAIN DE PARAFFINE

50 min / 53 €

Un gommage exotique au kiwi et à la mangue, suivi d'un massage doux à l'eau thermale, pour nourrir et réparer les pieds en profondeur.

BAIN DE PARAFFINE

Le soin à la paraffine répare et hydrate les couches superficielles de l'épiderme. Il adoucit la peau des extrémités abîmées par des facteurs extérieurs. Il a un effet antalgique.

REHAUSSEMENT DES CILS + TEINTURE

63 €

Si vous aimez mettre vos cils en valeurs et que vous cherchez à ouvrir votre regard pendant 30 jours, tout en conservant un aspect très naturel, le rehaussement de cils est fait pour vous.

TEINTURE DE CILS

Cette teinture temporaire peut durer de 21 à 45 jours selon vos habitudes de vie. Véritable gain de temps, la teinture de cils colorise et recourbe les cils !

Soins du visage

LIFTING FACIAL JAPONAIS*

50 min / 65 €

Forfait 3 séances : 50 min / 165 € au lieu de 195 €

Forfait 6 séances : 50 min / 325 € soit une séance offerte

Le *Lifting facial japonais* est un modelage du visage. Ce soin anti-rides fait appel à des techniques de modelage qui agissent en lifting naturel et révèlent un effet rajeunissement immédiat.

Pour être réellement efficace dans le temps, ce modelage doit être pratiqué régulièrement. Il est conseillé de d'effectuer une cure de 5 séances sur 2 semaines consécutives, puis d'entretenir cet effet en renouvelant une fois par mois.

Signature HÉLIOS

50 min / 65 €

Le soin *Signature Hélios* a été élaboré pour apporter un nouveau souffle à votre peau. Il est une véritable bulle de fraîcheur et d'éclat grâce à l'association des actifs de collagène et de caviar qui constitue un allié anti-âge exceptionnel et offre à votre peau un regain de fermeté et tonus, ainsi vous retrouverez une peau revitalisée et lumineuse.

BEAUTÉ ANTI-ÂGE VISAGE

1h50 / 107 € ●

Ce soin est une communion de différentes techniques ancestrales alliant soin du visage anti-âge complet, modelage du visage lifting facial japonais et la technique aux ventouses (cupping). Il va permettre de rééquilibrer la circulation de l'énergie du visage et du cou qui est à l'origine de la jeunesse de votre peau.

● Ce soin est réalisé avec les produits de la marque dermatologique Balaruc-les-Bains Eau thermale, disponibles à la boutique des thermes.

NOUVEAUTÉ

SOIN ANTI-ÂGE AUX FILS DE COLLAGÈNE

50 min / 79 €

Venu tout droit de Corée, ce nouveau soin anti-âge améliore l'élasticité de la peau sans aiguille ni anesthésie. Ce soin redensifie les tissus conjonctifs par des fibres de soie résorbables et stimule les cellules responsables du collagène. Il a pour objectif de combler, hydrater et lifter la peau. De plus, il convient à tous les types de peau.

Supplément Masque au Botox (20 min.) 29 €

NOUVEAUTÉ MADERO THÉRAPIE VISAGE*

50 min / 65 €

Forfait 3 séances : 50 min / 165 € au lieu de 195 €

Forfait 6 séances : 50 min / 325 € soit une séance offerte

La Madero thérapie est un massage anti-âge naturel et non-invasif qui s'effectue à l'aide d'instruments en bois spécialement conçus pour tonifier et raffermir le visage. Inspirée de la médecine traditionnelle chinoise et esthétique ancestrale, cette technique a des effets raffermissants et tonifiants, et améliore l'apparence de la peau en activant la circulation sanguine et lymphatique.

NOUVEAUTÉ SOIN VISAGE CALYPSO

50 min / 65 €

Ce soin du visage est un soin spécifique purifiant qui va nettoyer la peau en profondeur, il s'établira en plusieurs étapes. Il est particulièrement apprécié pour assainir et purifier la peau. L'objectif ? Éliminer les cellules mortes, désobstruer les pores et débarrasser les substances polluantes auxquelles la peau fait face au quotidien. Avec ce soin nous obtenons une peau plus oxygénée et détoxifiée.

* Pour toute demande de forfait, un diagnostic de 20 min vous est offert sur rdv, tous les mardis de 9h00 à 10h00. Nos forfaits sont valables 6 mois.





Soins du corps

Gommages et enveloppements

NOUVEAUTÉ

BALADE AUTOUR DE LA LAGUNE

50 min / 65 €

Ce soin débute par un gommage ultra-fondant qui affine le grain de peau. Enrichi en sels marins et en coquilles d'huîtres blanches, il élimine les cellules mortes accumulées en surface, laissant la peau douce, lumineuse et parfaitement hydratée. Il se prolonge par un enveloppement aux deux algues, apportant sels minéraux et oligo-éléments essentiels pour revitaliser l'épiderme.

Il comprend :

- Gommage Eclats de coquillage (20min)
- Enveloppement aux deux Algues (20min)
- 10 min de douche comprise dans le temps du soin

NOUVEAUTÉ

BALADE AUTOUR DES SALINS

50 min / 65€

Riche en minéraux, ce soin aide à éliminer les impuretés de la peau tout en régulant son hydratation. Il se poursuit par un enveloppement thermo-chauffant, dont la chaleur induit une sudation qui favorise la perte hydrique et l'élimination des toxines.

Il comprend :

- Gommage detox au sel (20min)
- Enveloppement minceur thermo chauffant (20 min)
- 10 min de douche comprise dans le temps du soin



NOUVEAUTÉ

BALADE AUTOUR DE LA MÉDITERRANÉE

50 min / 65 €

Ce soin débute par un gommage au sel et aux noyaux d'abricot, présenté sous forme de gelée verte acidulée aux propriétés exfoliantes et tonifiantes, qui laisse la peau fraîche et veloutée. Il se prolonge par un enveloppement sous forme de gelée délicatement parfumée à la mandarine, conçu pour reconstruire le film hydrolipidique de la peau tout en lui offrant douceur et bien-être.

Il comprend :

- Gommage au sel et noyau d'abricot (20min)
- Enveloppement gelée mandarine (20min)
- 10 min de douche comprise dans le temps du soin





MODELAGE AUX PIERRES CHAUDES (ACTION ANTI INFLAMMATOIRE)

50 min / 69 €

La chaleur des pierres volcaniques va réduire les contractions musculaires des cervicales, du dos, des genoux. Elle relance le flux sanguin autour des zones endolories afin de favoriser l'amplitude des mouvements. Idéal pour compléter votre cure rhumatologie.

DRAINANT LYMPHATIQUE

50 min / 69 € ●

Ce modelage ciblé est idéal pour : jambes lourdes, mauvaise circulation sanguine et lymphatique, rétention d'eau. Doté d'une action drainante et dépurative, il agit en traitement naturel contre les jambes lourdes. Ce soin a une visée esthétique et non thérapeutique. Idéal pour compléter votre cure phlébologie

● Soins réalisés avec les produits de la marque dermatologique Balaruc-les-Bains Eau thermale, disponibles à la boutique des thermes.



Modelage à l'eau thermale

Il associe les bienfaits de l'eau à l'action du modelage.

Relaxant, il atténue les douleurs et apporte souplesse aux articulations.

MODELAGE CRÂNIEN

20 min / 29 €

Par des mouvements de lissage et d'acupression sur les zones des trapèzes, du visage et du cuir chevelu il active la circulation sanguine et détend les terminaisons nerveuses. Son action est multiple car il favorise le relâchement des tensions à l'origine des maux de tête, il stimule la pousse ou repousse des cheveux, il favorise le sommeil et l'endormissement. Au global ce soin facilite la circulation des énergies du corps.

SOIN VISAGE À L'EAU THERMALE

20 min / 29 €

Soin cocoon à l'eau thermale, à l'extrait de miel et d'huile de jojoba pour un teint clair et lumineux.

- Nettoyage, démaquillage du visage et du cou
- Gommage
- Masque coup d'éclat

RELAXATION PLANTAIRE

20 min / 29 € ou 50 min / 69 €

Il a pour but d'améliorer la circulation sanguine, d'évacuer les tensions et le stress. Grâce aux pétrissages et pressions glissées sur vos pieds, vous retrouverez une sensation de bien-être immédiate.

MODELAGE DU DOS

Soulager vos douleurs chroniques

20 min / 29 €

Il cible plusieurs zones de cette partie du corps telles que le sacrum, les omoplates et la colonne vertébrale. Les manipulations de ces zones permettent au corps de se relâcher.



Revivez l'expérience O'BALIA avec nos modelages uniques

*Tous nos modelages uniques débutent par un éveil sonore,
une expérience unique réalisée avec des instruments tibétains.*

BALINAIS

50 min / 89 €

Inspiré des traditions de Bali, ce modelage vise à créer une harmonie parfaite entre le corps et l'esprit. En combinant différentes techniques de massage, telles que les lissages profonds, les pétrissages, les pressions et les étirements doux, il offre une relaxation intense et profonde. Associé à des huiles fondantes, le modelage balinaï procure une détente absolue.

SUR-MESURE RELAXANT

50 min / 89 €

Entièrement personnalisé, ce soin vous permet de choisir parmi les huiles aux senteurs du moment. La praticienne adapte les manœuvres, la pression et les zones ciblées en fonction de vos besoins et de vos envies.



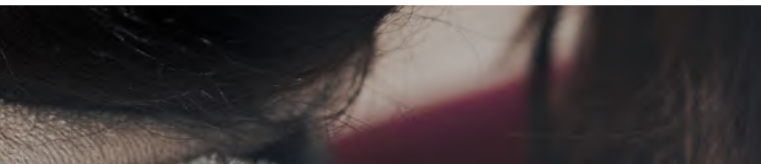
FORFAITS MODELAGES UNIQUES DE 50 MIN (p.10-11) :

Pour 5 modelages achetés le 6^{ème} est offert. Valable 6 mois.

Signature ELOMA

50 min / 89 €

Eloma, qui signifie 'Lumière', est un soin conçu pour raviver la lumière intérieure. Ce rituel associe un mélange unique de techniques de massage telles que la digitopression, le yoga, l'ayurveda avec le bol Kansu, ainsi que des approches énergétiques et circulatoires. Son objectif est d'améliorer le flux énergétique, de renforcer les défenses immunitaires, de stimuler la circulation lymphatique, de tonifier les muscles et d'apaiser profondément. Ce soin procure un bien-être global, physique et mental, permettant de retrouver sérénité, souplesse, tonus et vitalité.







*Tous nos modelages uniques débutent par un éveil sonore,
une expérience unique réalisée avec des instruments tibétains.*

LOMI -LOMI

SOINS DU CORPS ET DE L'ESPRIT

50 min / 89 €

Magnifique modelage complet du corps, inspiré de la tradition chamannique hawaïenne. Au-delà d'un simple soin exotique, *Lomi Lomi* est la réponse idéale pour guérir à la fois les maux du corps et de l'esprit.

Étirements, acupressions, pétrissages, le modelage *Lomi Lomi* consiste en une succession de gestes visant à améliorer le bien-être de la personne massée.

Son toucher unique procure une sensation enveloppante et rassurante. La grâce et la fluidité des gestes propres à la culture hawaïenne renforcent l'effet esthétique et harmonieux du soin. Avec l'utilisation des mains, mais également des avant-bras et des poings, ce modelage ne manque pourtant pas de tonus afin de soulager les douleurs du corps.

SHIROSHAMPI

50 min / 89 €

Le *Shiroshampi* est un modelage indien de la tête. Il a pour but principal d'apaiser l'énergie de Vata, rétablissant un sommeil réparateur, réduisant le stress et clarifiant l'esprit.

Modelage du haut du corps (cou, épaule, cuir chevelu), le *Shiroshampi* procure un rééquilibrage énergétique de la tête aux pieds et interagit sur les émotions. Il libère les tensions, régule les problèmes de sommeil, de digestion, d'ORL, de maux de tête. La pression, la vitesse d'exécution des manœuvres sont adaptées aux besoins de chacun et la stimulation des Marmas personnalisée.

COMPLICITÉ À DEUX

MODELAGE SUR-MESURE RELAXANT

20 min / 58 € ou 50 min / 145 €

100% sur mesure. Choisissez votre huile parmi les senteurs du moment, la praticienne adaptera les manœuvres, la pression et les zones à privilégier en fonction de vos besoins et envies.



Les rituels

VOYAGE IMPERIAL

1h50 / 145 €

Ce rituel repose sur un modelage aux pochons, une pratique ancestrale utilisée depuis des siècles. Originnaire de Thaïlande, le massage aux pochons d'herbes, également appelés tampons du Siam, offre une expérience dépayssante. Grâce à la vapeur et à de longs mouvements circulaires, les plantes et épices libèrent leurs bienfaits. Le rituel se poursuit par un soin du visage gourmand et réconfortant, délicatement parfumé à la noix de coco.

Il comprend :

- Modelage aux pochons
- Soin du visage gourmand et réconfortant

VOYAGE ORIENTAL

1h30 / 119 €

Ce soin est un voyage sensoriel envoûtant inspiré par les traditions ancestrales du Moyen-Orient et du Maghreb. Il démarre par un gommage aux effluves de fleur d'oranger suivi d'un enveloppement infiniment ambré pour adoucir et nourrir la peau et se poursuivra par un modelage instinctif « Une véritable symphonie de toucher et d'écoute »

Il comprend :

- Gommage fleur d'oranger
- Enveloppement au baume ambré
- Modelage instinctif



LA SOURCE D'O'BALIA ●

1h10 / 99 €

Ce rituel à la source d'O'balia vous invite à profiter pleinement des bienfaits de l'eau thermale de Balaruc-les-Bains pour votre visage et votre corps. Un modelage personnalisé à l'huile de votre choix apaise, relaxe et éveille vos sens avec ses senteurs méditerranéennes. Le soin visage à l'eau thermale complète cette expérience, laissant votre teint clair, lumineux et éclatant de fraîcheur.

Il comprend :

- Modelage sur mesure relaxant aux huiles aux choix parmi les senteurs du moment
- Soin visage Bulle d'O'balia

● Soins réalisés avec les produits de la marque dermatologique Balaruc-les-Bains Eau thermale, disponibles à la boutique des thermes.

VOYAGE DES SENS

1h10 / 99 €

Le soin Voyage des Sens vous offre une expérience unique alliant un gommage aux senteurs de votre choix et un modelage relaxant de 50 minutes. Choisissez parmi une sélection de modelages exclusifs pour un moment de détente absolue et sur-mesure.

Il comprend :

- Gommage (senteur au choix)
- Modelage relaxant de 50 minutes au choix parmi les modelages uniques

DOS ZEN

50 min / 59 € ●

Un rituel qui comprend un gommage au sel et noyau d'abricot. Il est suivi d'un modelage tonique et profond du dos, adapté à vos besoins.

- Gommage au sel et noyau d'abricot
- Massage du dos



Minceur et fermeté

BODYSULPTOR® : MINCEUR ET FERMETÉ / PRESSOTHERAPIE (1 SÉANCE TOUTES LES 48H)*

1 séance de 30 min / 44 €

6 séances de 30 min / 220 € soit une séance offerte.

12 séances de 30 min / 440 € (Diagnostic offert) soit 2 séances offertes.

+ Collant tissé offert pour la cure de 12 séances.

Ce soin de pressothérapie conjugue minceur et bien-être en traitant par champs magnétiques pulsés toutes les zones adipeuses. Ce soin est renforcé par l'application d'une huile de massage fondante aux huiles essentielles de pamplemousse, cyprès et genévrier. La technique est indolore. Votre silhouette se redessine et la peau gagne en fermeté !

Les effets : Réduction de la cellulite / Diminution du volume des zones à traiter / Amélioration de la fermeté cutanée / Soin drainant.

Avec le programme minceur BodySculptor, vous pouvez perdre jusqu'à 2 tailles de vêtements soit -6 cm de tour de taille, en seulement 12 séances, et retrouver une peau plus ferme.

Collant tissé : 24 €

* Pour toute demande de forfait, un diagnostic de 20 min vous est offert sur rdv, tous les mardis de 9h00 à 10h00.
Nos forfaits sont valables 6 mois.

MADERO THÉRAPIE CORPS* :

1 séance de 50 min / 70 €

6 séances : 350 € soit une séance offerte

Inspiré des techniques ancestrales colombiennes, ce modelage utilise des instruments en bois spécialement conçus pour raffermir et drainer le corps. Il stimule la circulation sanguine et lymphatique, favorisant l'élimination des toxines et aidant à réduire la cellulite..

CURE MINCEUR

5 jours / 490 €

Diagnostic offert début et fin de cure

- 1^{er} jour : - Diagnostic (mesures)(20 min)
- Gommage détox au sel (20 min)
- Drainant lymphatique corps (50 min)
- 2^{ème} jour : - Modelage Madero (50 min)
- Enveloppement minceur thermo chauffant (20 min)
- 3^{ème} jour : - Modelage Madero (50 min)
- Bodysculptor (30 min)
- 4^{ème} jour : - Enveloppement minceur thermo chauffant (20 min)
- Modelage drainant jambes (20 min)
- 5^{ème} jour : - Modelage Madero (50 min)
- Bodysculptor (30 min)
- Bilan diagnostic final (20 min)



CONDITIONS GÉNÉRALES DE PRESTATIONS DE SERVICES

Préambule : les présentes conditions générales de vente viennent en complément des conditions générales de vente en ligne.

Article 1 : OBJET

Les présentes conditions générales de prestations de services régissent les rapports juridiques entre la parenthèse o'balia institut, établissement de la SPLETH de Balaruc-les Bains, et sa clientèle. L'accès aux prestations proposées par la parenthèse o'balia institut entraîne l'adhésion aux conditions générales de prestations de services en vigueur à la date de réalisation des prestations ainsi que le respect des dispositions du règlement intérieur applicable au sein de l'établissement par la parenthèse o'balia institut.

Article 2 : CHAMP D'APPLICATION

Les présentes Conditions Générales de Vente s'appliquent à partir de la date de réservation du client et jusqu'à son départ de la parenthèse o'balia institut. Les présentes Conditions Générales de Vente peuvent être modifiées à tout moment, sans préavis. Sont opposables, les seules Conditions Générales de Vente en vigueur au moment de la réservation. Ces modifications ne seront pas applicables aux réservations effectuées antérieurement. Le client reconnaît avoir pris connaissance et accepté les présentes Conditions Générales de Vente.

Article 3 : DEFINITION DU CLIENT

Le « Client » est définie comme la personne recevant des soins au sein de la parenthèse o'balia institut. Le client déclare avoir la pleine capacité juridique lui permettant de s'engager au titre des présentes Conditions Générales de Vente c'est à dire être âgé d'au moins 18 ans et ne pas être sous tutelle ou curatelle. L'accueil d'un Client âgé de 16 ans révolu est possible dans les conditions définies à l'article 3.1. Le client déclare réserver des prestations à titre personnel et privé, ou, le cas échéant, bénéficier à titre privé d'une réservation personnelle au sein d'une réservation groupée (plusieurs personnes physiques, association, entreprise, comités d'entreprise ou autre).

3.1 : Condition de l'accueil du client âgé de 16 ans révolu

Le SPA O'BALIA accueille les clients mineurs âgés de 16 ans révolus pour la réalisation de soins de spa, sous réserve de présenter, lors de la réservation ou avant la réalisation du soin, une autorisation écrite et signée par son représentant légal (père, mère ou tuteur). La présence d'un représentant légal ou d'un accompagnant adulte désigné est exigée dans l'enceinte du SPA pendant toute la durée des soins prodigués au mineur. Le représentant légal du mineur devra signer une décharge de responsabilité préalablement à la prestation, reconnaissant avoir été informé des conditions et précautions liées aux soins prodigués.

Article 4 : PRESTATIONS PROPOSEES PAR La parenthèse Obalia Institut

Les prestations proposées par la parenthèse o'balia institut sont disponibles sur des brochures tarifaires, visibles sur le site Internet de la parenthèse o'balia institut ou sur simple demande du Client.

Article 5 : PAIEMENT-TARIFS

Le Client garantit qu'il a les fonds suffisants pour payer la prestation. Il affirme qu'il est pleinement habilité à utiliser les moyens de paiement pour le règlement. Les tarifs applicables sont ceux figurant sur la brochure tarifaire en vigueur au moment de la réservation. Les prix tiennent compte de la TVA en vigueur. Le paiement devra s'effectuer par espèces, par carte bancaire (Carte bleue, Visa, Master Card/ Eurocard). En cas de paiement par carte bancaire, le client reconnaît avoir donné l'autorisation de débiter le montant correspondant. Conformément à l'article L133-8 du Code monétaire et financier, et sauf disposition légale contraire, l'utilisateur

de services de paiement ne peut révoquer un ordre de paiement une fois qu'il a été reçu par le prestataire de services de paiement du payeur.

5.1 Modalités des bons cadeaux

1. Durée de validité : Les bons cadeaux émis par le SPA O'BALIA sont valables pour une durée de 12 mois à compter de la date d'achat. La date limite d'utilisation est strictement indiquée sur chaque bon cadeau. Passée cette date, le bon cadeau sera considéré comme expiré et ne pourra plus être utilisé ni prolongé, sauf disposition contraire prévue par la loi.

2. Non-remboursement et non-échange : Les bons cadeaux sont non remboursables et non échangeables, quelle que soit la raison invoquée, y compris en cas de perte, de vol ou de destruction du bon cadeau. Aucun remboursement partiel ou total ne pourra être effectué, même si le bon cadeau n'a pas été utilisé avant son expiration.

3. Conditions d'utilisation : Les bons cadeaux peuvent être utilisés exclusivement pour les prestations proposées par le SPA O'BALIA. Ils ne peuvent pas être échangés contre des espèces ou des produits non inclus dans l'offre de prestations du SPA.

Le bon cadeau doit être présenté au moment de la réservation ou de la réalisation de la prestation, sous peine de refus de service.

4. Réservation et disponibilité : L'utilisation d'un bon cadeau est soumise à la disponibilité des créneaux horaires et des prestations au moment de la réservation. Le SPA O'BALIA recommande d'anticiper les réservations pour garantir la disponibilité des soins souhaités. La non-utilisation d'un bon cadeau en raison de l'absence de réservation préalable ou de créneaux disponibles ne saurait donner lieu à un remboursement ou à une prolongation de sa validité.

5. Non-cumul des offres : Les bons cadeaux ne peuvent être cumulés avec d'autres promotions, réductions ou offres spéciales proposées par le SPA O'BALIA, sauf mention contraire expresse.

6. Responsabilité : Le SPA O'BALIA décline toute responsabilité en cas de perte, de vol, de destruction ou d'utilisation frauduleuse d'un bon cadeau. Le détenteur du bon cadeau est seul responsable de sa conservation.

Article 6 : PRISE EN COMPTE DES RESERVATIONS

Les réservations s'effectuent par téléphone au 04 - 67 - 18 - 52 - 05 ou par e-mail : contact@obalia.fr ou via le site Internet www.obalia.fr

Article 7 : MODALITÉS DE RÉSERVATION

Pour toute réservation, des arrhes à hauteur de 30 % du montant de la prestation seront demandées au Client. Le solde devra être réglé à l'arrivée (avant le début de la prestation). Le Client, conformément à l'article L.221-28 du Code de la Consommation ne dispose pas du droit de rétractation prévu à l'article L.221-18 du Code de la Consommation. Ainsi toute annulation de la part du Client doit faire l'objet d'un écrit (mail, courrier). En cas d'annulation intervenant moins de 48h avant les soins, la totalité des arrhes sera conservée et ne donne pas droit à un avoir. Un soin non décommandé 48h à l'avance (preuve à la charge du client) ne sera ni remplacé, ni remboursé. Cette disposition est également valable pour les bons cadeaux émis par la parenthèse o'balia institut. La parenthèse o'balia institut se réserve le droit de modifier le contenu des prestations prévues si des faits inévitables (circonstances exceptionnelles) l'exigent. Dans ce cas, l'établissement fera tout son possible pour fournir aux clients des prestations de nature équivalentes en compensation. L'établissement se réserve également le droit d'annuler une ou plusieurs prestations dans la mesure où les conditions d'exécution de celles-ci ne seraient pas à même de satisfaire la clientèle. Il sera donc proposé au client une autre prestation ou une autre planification et à défaut d'acceptation, la prestation fera l'objet d'un remboursement des sommes

d'ores et déjà acquittées par le client. En revanche, le client ne pourra prétendre à aucune indemnisation en raison de l'annulation de la prestation. Tout soin non utilisé dans un forfait ne pourra pas faire l'objet d'une réduction.

Article 8 : CONFIRMATION DE LA RESERVATION

Pour toutes réservations, le client doit contacter l'hôtesse d'accueil de la parenthèse o'balia institut afin choisir l'heure et le jour de la prestation.

Article 8 : CASIERS

La parenthèse o'balia met à disposition, des casiers fermés par un badge individuel. Le client ne doit pas déposer des affaires personnelles en dehors des casiers. L'utilisation du casier est limitée à la durée de la séance. Nous conseillons à nos Clients de souscrire une assurance personnelle pour les objets personnels que vous pourriez apporter. Le client est personnellement responsable de ses effets personnels qui ne sont pas sécurisés de manière appropriée dans les casiers mis à dispositions. La parenthèse o'balia n'est responsable d'aucun dommage, perte ou vol de vos effets personnels, sauf pour une cause imputable à la parenthèse o'balia. En cas de dommage, perte ou vol qui ne serait pas dû à un défaut de sécurisation des effets personnels du fait du Client, la parenthèse o'balia demandera au Client de lui fournir les factures ou tickets de caisse afférents aux effets en question afin de prendre en considération toute réclamation.

Article 9 : RESPONSABILITE

La responsabilité de l'établissement ne pourra pas être engagée à la suite d'un accident relevant de l'état de santé du client. En effet, il appartient au client de consulter, au préalable, son médecin et de s'assurer que son état de santé ne présente aucune contre indication par rapport aux prestations proposées par la parenthèse o'balia institut. Il est recommandé à notre clientèle de ne pas apporter des objets ou bijoux de valeur.

L'établissement n'est pas responsable des objets personnels des clients au sein du spa (notamment en cas de perte, vol, dégradation...). La responsabilité de l'établissement ne pourra pas être engagée en cas de chute du client lors de l'utilisation des installations de la parenthèse o'balia institut. Le client doit faire preuve de prudence et de vigilance lors de ses déplacements et lors de l'utilisation des installations de la parenthèse o'balia institut. Tout soin non utilisé dans un forfait ne pourra pas faire l'objet d'une réduction.

Article 10 : MESURES D'HYGIENE ET APPLICATION DU REGLEMENT INTERIEUR

Le Client doit respecter les conditions d'accès à la parenthèse o'balia institut présentées au sein du Règlement Intérieur. Une attitude décente, empreinte de retenue et de discrétion est de rigueur afin de respecter la sérénité des lieux. Les relations sexuelles sont strictement interdites. Il est interdit d'introduire des objets en verre, de consommer des boissons alcoolisées, des substances illicites, et de fumer. Le Client pourra consulter le Règlement Intérieur sur place. Il s'engage à prendre connaissance dudit règlement avant le début des soins. Il est précisé que le Client s'engage à utiliser les installations de la parenthèse o'balia institut en bon père de famille. Tout comportement ou propos qui se révèlent être contraires aux bonnes mœurs ou à l'ordre public contraindra le Client à quitter immédiatement les lieux sans remboursement, ni indemnité.

Article 11 : RÉCLAMATION

Toute réclamation doit être adressée par lettre recommandée avec accusé de réception à : la parenthèse o'balia institut - Service relation clientèle - 1, rue du Mont Saint Clair - BP 45 - 34540 BALARUC LES BAINS. Cette réclamation devra obligatoirement être accompagnée d'un

justificatif et intervenir au plus tard 15 jours après le rendez-vous du client. Toute réclamation adressée hors délai ou en l'absence de justificatif ne pourra pas être prise en compte.

Article 12: RGPD

Conformément à l'article 24 du RGPD (Règlement sur la protection des données personnelles) entré en vigueur le 25 mai 2018, le responsable de traitement Monsieur Hubert CERODY, 1 rue du Mont St Clair 34540 BALARUC-LES-BAINS dpo@thermesbalaruc.com. s'engage à mettre en place des mesures techniques et organisationnelles appropriées pour garantir la sécurité des données personnelles et les droits des personnes dont les données ont été recueillies (le droit d'information, le droit d'accès, le droit de rectification et le droit à l'effacement, le droit à la limitation du traitement, le droit à la portabilité...). Le responsable de traitement pourra disposer des données personnelles à des fins de prospection commerciale par voie postale, par téléphone ou par voie électronique, sous réserve du consentement des personnes concernées, et conservées à ce titre pour une durée de trois ans à compter de la fin de la relation commerciale ou du dernier contact avec des personnes concernées par l'utilisation du traitement de leurs données à caractères personnelles. De même, elles pourront être utilisées à des fins d'optimisation, de personnalisation, et de ciblage des offres commerciales pour améliorer la relation commerciale, et conservées à ce titre pour une durée d'un an. L'ensemble de ces données pourra être conservé au-delà des durées précisées, dans le respect des délais de prescription légaux applicables. Toute personne concernée pourra donner des instructions relatives à la conservation, à l'effacement et à la communication de ses données après son décès. Le responsable de traitement devra présenter des garanties suffisantes en matière de sécurité et de confidentialité des données qui lui seront confiées. Toute personne concernée dispose d'un droit d'accès, de rectification, d'effacement, d'opposition et de limitation du traitement. Elle peut faire une demande de portabilité pour les données qu'elle a fournies et qui sont nécessaires aux présentes ou au traitement desquelles elle a consenti. Elle peut à tout moment retirer son consentement lorsque celui-ci a été préalablement donné. Elle peut exercer ces droits en précisant son nom, prénom, adresse postale et en joignant une copie recto-verso de sa pièce d'identité, en s'adressant par courrier au responsable de traitement. Toute personne concernée par le traitement de ses données à caractère personnel peut s'adresser au délégué à la protection des données «Déterminer le délégué à la protection des données. En cas de difficulté en lien avec la gestion de ses données à caractère personnel, elle a le droit d'introduire une réclamation auprès de la Commission nationale de l'Informatique et des Libertés (CNIL).

Article 13 MEDiateur A LA CONSOMMATION

Conformément aux articles L.152-1 à L.152-5 du Code de la consommation, tout consommateur a le droit de recourir gratuitement à un médiateur de la consommation en vue de la résolution amiable du litige qui l'oppose à un professionnel. Pour tout litige concernant pas un service de santé, le Médiateur du thermalisme peut être saisi : sur le site www.mediateurduthermalisme.org ou par voie postale à l'adresse suivante : Monsieur Daniel BOULIN - Médiateur du thermalisme - 157 chemin de Garia - 64300 LAA MONDRANS

Article 14 LOI APPLICABLE ET ATTRIBUTION DE JURIDICTION

La loi applicable est la loi française. En cas de litige et à défaut d'accord amiable entre les parties, tout différend relèvera de la compétence juridictionnelle des juridictions de Montpellier (34). CGV mise à jour le 9/12/2024.

© Crédits photos : Agence Chirripo, photographie Bastien Seon, 2024. Adobe stock. Service communication SPLETH.
Photos non contractuelles.



LA PARENTHÈSE OBALIA
INSTITUT

Ouvert du lundi au samedi inclus. Soins sur rendez-vous.

1 rue du Mont Saint Clair - BP 45 - 34540 Balaruc-les-Bains

contact@obalia.fr

Tél : 04 67 18 52 05

www.obalia.fr